

door Gerard

Copyright © 2011, Detransponder / Hans&Gerard.

Alle rechten voorbehouden. Niets uit deze uitgave mag worden verveelvoudigd, opgeslagen in een geautomatiseerd gegevensbestand, of openbaar gemaakt, in enige vorm of op enige wijze, hetzij elektronisch, mechanisch, door fotokopieën, opnamen of op enige andere manier, zonder voorafgaande schriftelijke toestemming van de schrijver/vereniging..

Betreft: Kanalenlijst Plaatsen mbv Dreamset Instructie Enigma1.pdf

Toepassing: Dreambox Enigma1 (DM500-600-7000-7020) en een PC

(Opm.:onderstaande afbeeldingen zijn gemaakt in Windows XP. Indien je Windows 7 gebruikt wijken deze af).

Er zijn 3 stappen beschreven:

Actie A: Kanalenlijst (van Hans) op je PC binnenhalen:

Actie B: het bestand in de Dreambox plaatsen

Actie C: Laden Settingslijst (bv Hans) in DreamSet

Actie A: Kanalenlijst (van Hans) op je PC binnenhalen:

1. Ga naar een Internet pagina en haal de voor jou geschikte kanalenlijst binnen.

In ons voorbeeld:

Ga naar <http://www.detransponder.nl> en druk (links) op Downloads.

2. Kies een lijst die bij jou Dreambox hoort.

Enigma1 is voor de DM500, DM600, DM7000 of de DM7020.

Er zijn op dit moment 3 verschillende lijsten:

- **19en23:** enkel voor Astra 19 en 23 oost;

b.v. DUO-Lnb



- **vast:** Hotbird 13 en de Astra's op 19, 23 en 28 oost

b.v.



- **combi:** een combinatie van 'vast' met '68 oost t/m 58 west' van KingOfSat

b.v.






3. Dubbel klik op jou kanalenlijst.
b.v.

'Enigma1_vast_12november2010' voor Dreamboxen met Enigma-1 zoals de DM500.
_ vast staat voor de posities: 13, 19, 23 en 28 oost.

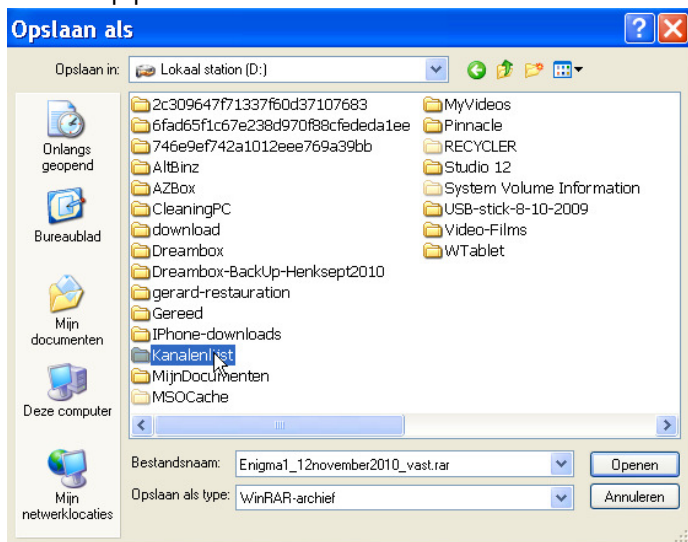
Dan zie je:



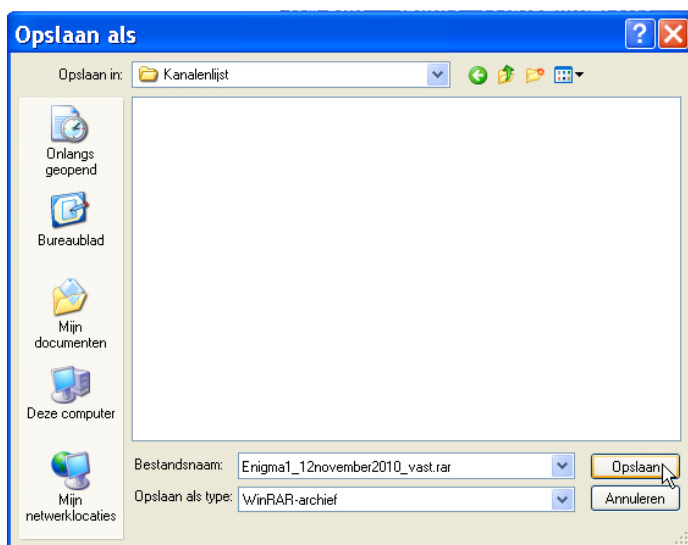
Klik op 'Opslaan'

en plaats deze vervolgens naar een map, bijvoorbeeld 'Kanalenlijst'
(eventueel deze map aanmaken, door te drukken op   ).

In de map plaatsen:



Druk op 'Openen' om in de map 'Kanalenlijst' te komen.



Druk tot slot op 'Opslaan'

4. Dan wordt het bestand in de map 'Kanalenlijst' geplaatst.
En je ziet dan:



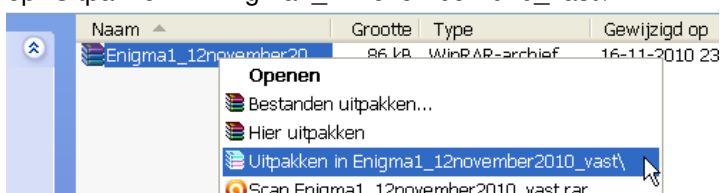
Druk daarna op 'Map openen'

Dan zie je het bestand 'Enigma1_12november2010_vast.rar' is komen te staan.

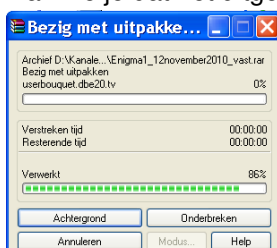
Naam	Grootte	Type	Gewijzigd op
Enigma1_12november20...	86 kB	WinRAR-archief	16-11-201

Ga hier op staan en druk op de rechtermuis.

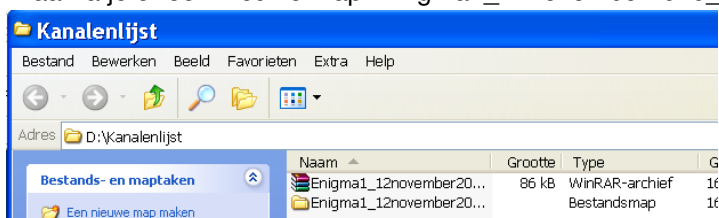
Je ziet dan het onderstaande beeld en druk vervolgens op de Linkermuis op "Uitpakken in Enigma1_12november2010_vast\"



Dan zie je dat het uitgepakt wordt:



Waarna je er een nieuwe map "Enigma1_12november2010_vast' is gekomen met inhoud.



Deze gaan we straks gebruiken.

Dit scherm kan open blijven staan, want hierin kunnen we deze 'Verwijderen' als we straks de kanalenlijst naar de Dreambox hebben gestuurd.

Maak het scherm klein, zodat het als een klein venster in de taakbalk verdwijnt.



Actie B: het bestand in de Dreambox plaatsen.

Open 'DreamSet' (dreamset.exe)

*) Ik heb van het bestand Dreamset.exe een link heb ik op het bureaublad gezet, zodat de volgende keer makkelijker kan vinden.

Opmerking:

Zorg dat je DreamSet goed hebt geïnstalleerd en ingesteld, Zie hiervoor de instructie:

Kanalenlijst_Plaatsen_mbv_Dreamset_EENMALIGE_VOORBEREIDING_Enigma1.pdf.

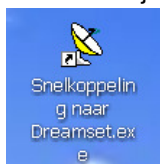
De in deze instructie beschreven 'instelling' hoeft in principe slecht 1x plaats te vinden.

We gaan verder met instructie hoe we de kanalenlijst binnenhalen en plaatsen in de Dreambox:

Om er zeker van te zijn dat deze instellingen nog goed zijn controleren we altijd als eerste of we een goede verbinding hebben met de Dreambox, zoals in onderstaande beschrijving op genomen.

1. Open DreamSet.exe

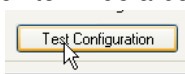
Vermoedelijk heb jij ook een link naar Dreamset op je bureaublad geplaatst.



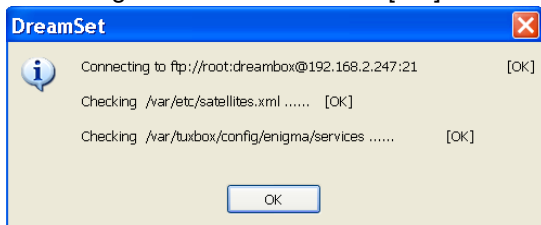
2. Controleer of je goed contact hebt met de Dreambox

- Open Transfer (zie mouse pointer in de afbeeldingen)

- Druk op 'Test Configuration'



- Als het goed is dan zie 3 keer [OK] staan



Zo ja, dan zijn alle verbindingen met de Dreambox in orde.

Zo niet, dan zijn de instellingen van DreamSet of is , wat zeer waarschijnlijker is, het IP-nummer van de Dreambox veranderd. Meestal gebeurt dit wanneer de Dreambox en/of de Router in de tussenliggende tijd een keer zijn 'reset'. Het hoeft niet altijd hierdoor veranderd te zijn maar het KAN wel.

Als je niet 3x [OK] krijgt ga terug naar de instructie

'*Kanalenlijst_Plaatsen_mbv_Dreamset_EENMALIGE_VOORBEREIDING_Enigma1.pdf*' en loopt deze opnieuw door.

Opm. : het IP-nummmmer van de Dreambox is te vinden via:

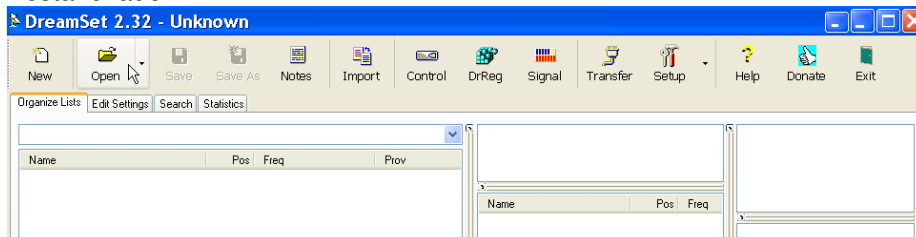
→ menu → instellingen → systeeminstellingen → netwerk

Klopt alles dan druk op OK. (testschermd sluit).

Druk nogmaals op OK en het Setup scherm verdwijnt.

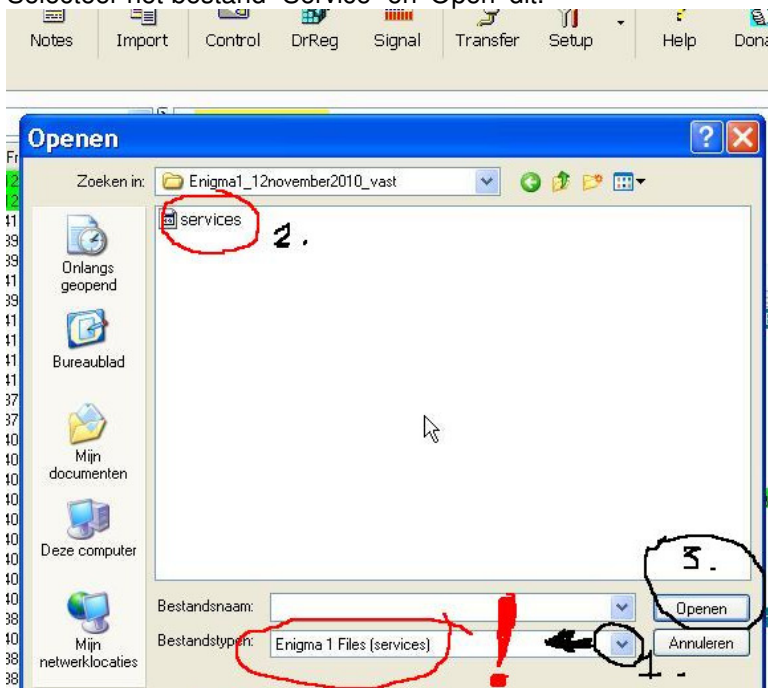
Actie C: Laden Settingslijst (bv Hans) in DreamSet:

1. Bestand laden:



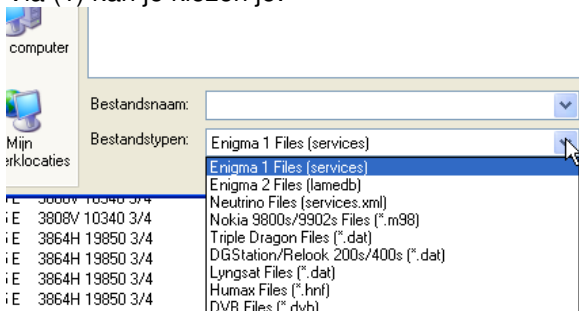
Druk op OPEN en ga dan naar de map, waarin de uitgepakte map van de kanalenlijst (van Hans), staat.

2. Selecteer het bestand "Service" en 'Open' dit.



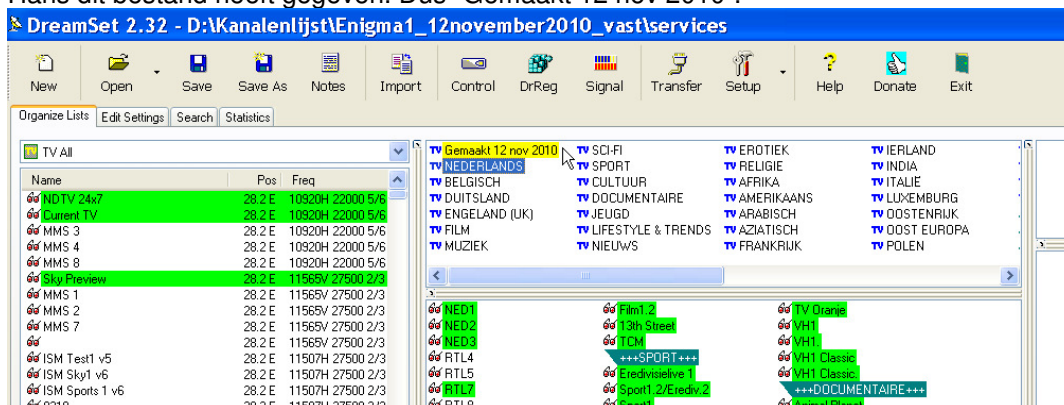
Att.: Zorg ervoor dat je bij 'Bestandstypen' dat daar '**Enigma 1 Files (services)**' staat !!!!

Dit kan je kan je kiezen door op het dropdown menu te kiezen (Zie pijl naar onderen, bij (1)).
Via (1) kan je kiezen je:



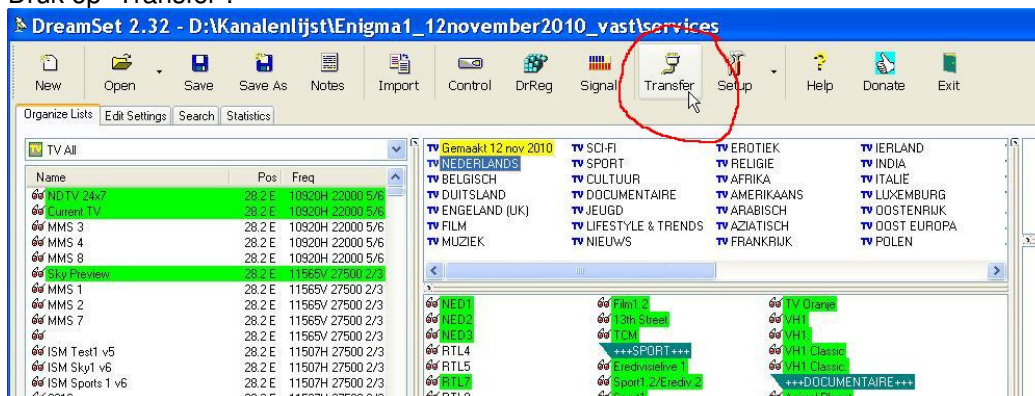
Selecteer 'services' (2) en klik op 'Open'(3).

- De kanalenlijst van Hans is nu in DreamSet geladen.
Op de plaats waar de gele markering (bij de mousepointer) staat, kan je zien op welke datum, Hans dit bestand heeft gegeven. Dus "Gemaakt 12 nov 2010".

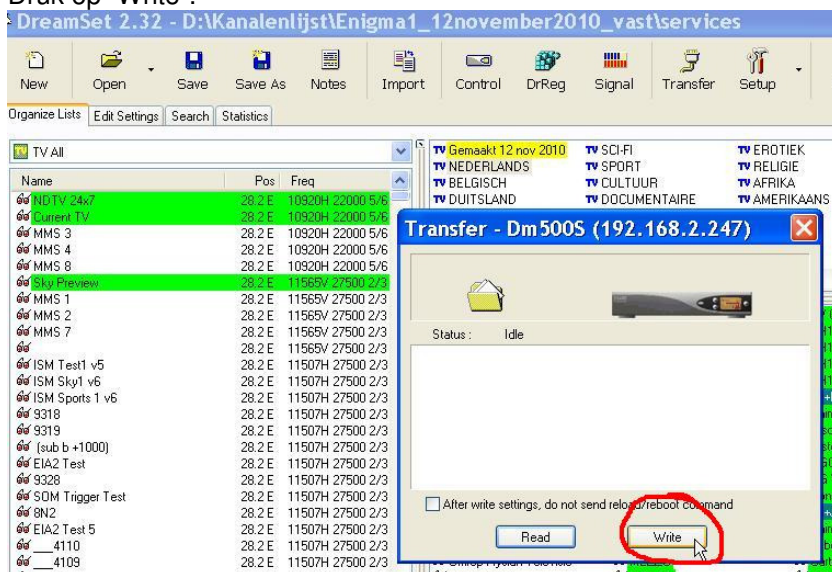


- We hadden al gecontroleerd of het contact met de Dreambox (3x) oké was, dus nu gaan we de kanalenlijst oversturen naar de Dreambox en wel door:

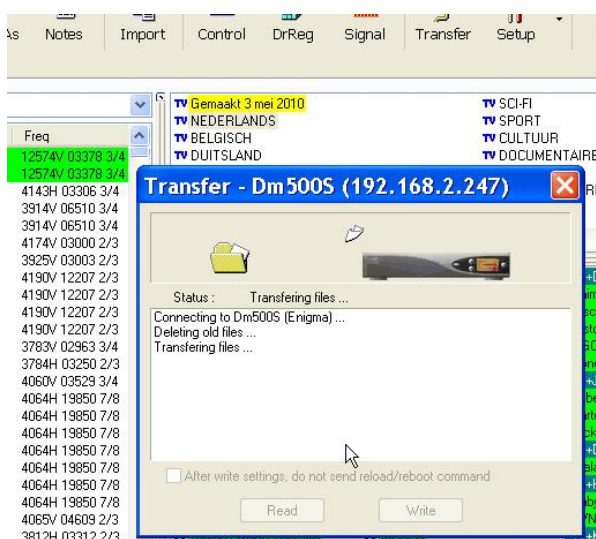
Druk op "Transfer".



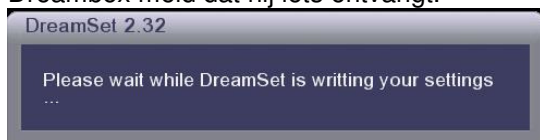
- Druk op "Write".



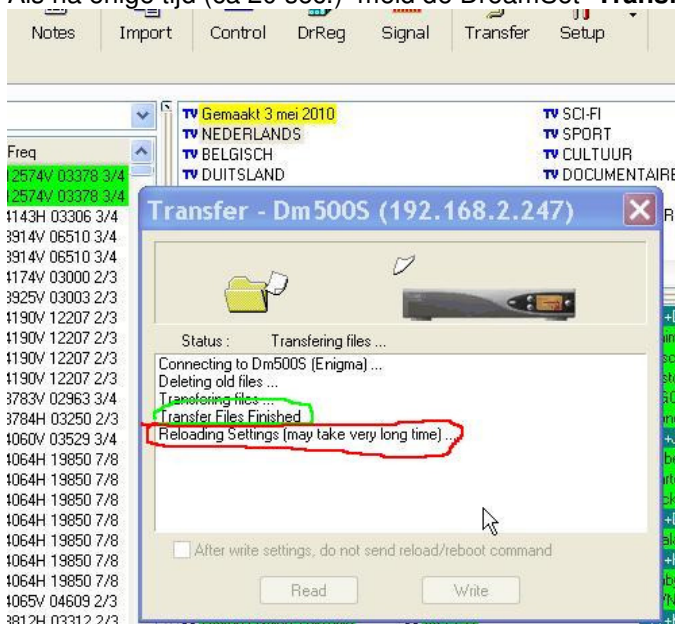
6. Nu stuurt DreamSet de kanalenlijst over naar de Dreambox (zie onderstaande afbeelding).



Opm. Als de TV nu toevallig op de Dreambox hebt staan, dan zie je op het TV scherm dat de Dreambox meldt dat hij iets ontvangt.



7. Als na enige tijd (ca 20 sec.) meldt de DreamSet 'Transfer Finished', maar ...



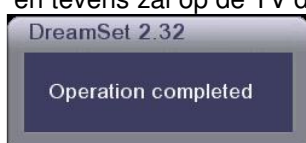
dan gaat hij over op "Reloading"

Pas op: Hij kan hier van enkele minuten tot wel 18 minuten over doen, afhankelijk hoe uitgebreid de kanalenlijst is.

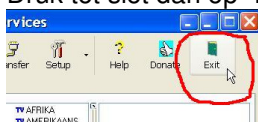
Hij is gereed met 'Reloaden....' wanneer het vakje "Exit" in het venster komt



en tevens zal op de TV de melding komen: 'Transfer Completed'.

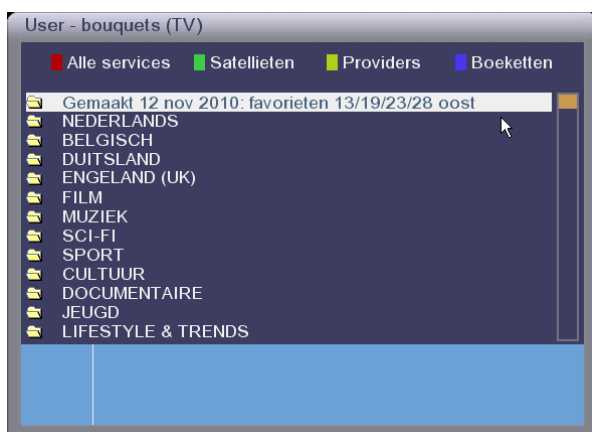


Druk tot slot dan op "Exit" in DreamSet.



8. **Nu Controleren we** op de Dreambox/TV, of de kanalenlijst GOED overgekomen is.

Druk daarvoor op de afstandsbediening op de 'Kanalenlijst' en dan op 'Boeketten' (Blauwe toets) en kijk of de Datum waarop (Hans) de kanalenlijst is gemaakt ook vermeld is in de lijst die nu in de Dreambox staat. In dit voorbeeld 'Gemaakt 12 nov 2010'.



Als goed zijn de beide datums hetzelfde en weet je dat de nieuwe kanalenlijst GOED is de Dreambox staat.

9. Sluit vervolgens SetEdit af.




10. Sommige willen de Dreambox nog laten re-booten, door de netspanning even van de Dreambox af te halen en weer de stekker er in te doen.
Dit kan , maar is in de meeste gevallen niet noodzakelijk.

En nu maar genieten van de nieuwe kanalenlijst ☺,
maar... **nog wel even alles goed afronden en wel door:**

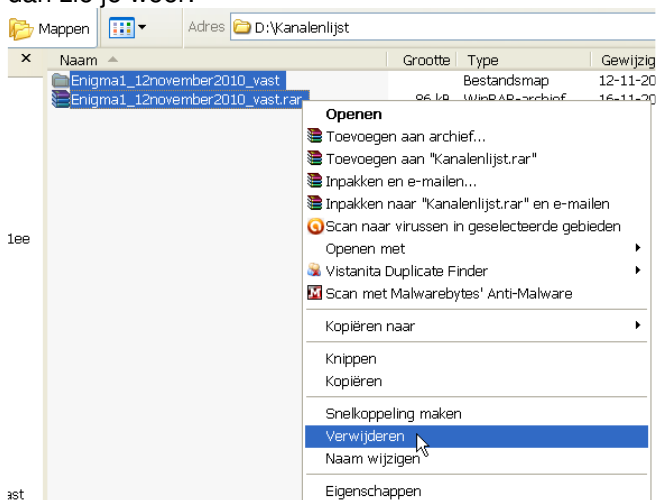
11. Het verwijderen van het binnengehaalde en uitgepakte bestanden (kanalenlijst-Hans).

We hadden bij stap:
hebben aan het einde van 'Actie A' hebben we staan:
'Maak het scherm klein, zodat het als een klein venster in de taakbalk verdwijnt.'



Als je onderin kijkt, zie op de op de taakbalk staan:  **Kanalenlijst**
Druk hierop en het scherm wordt het scherm weer groot en heeft zich geopend.

dan zie je weer:



Selecteer de bestanden en mappen die je binnengehaalde en uitgepakt hebt door:
Deze te selecteren en (m.b.v. rechtermuis) deze te **'verwijderen'**.

Zo nu is alles netjes afgerond.
Veel kijkplezier.

Groet

Gerard